

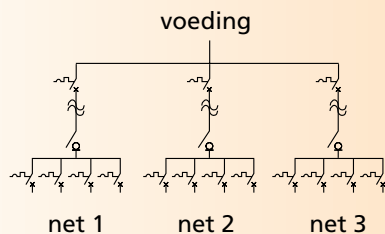
De hoofdschakelaar en de NEN 1010

In Holectuur nr. 97-4 en nr. 98-1 werd door Holec reeds stilgestaan bij de nieuwe NEN 1010. Daar Holec nog steeds veel vragen krijgt over het gebruik van hoofdschakelaars, zal in deze Holectuur de reeds gestarte NEN 1010 serie uitgebreid worden met informatie over het gebruik van hoofdschakelaars.

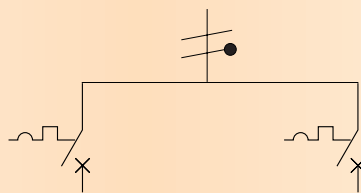
De achterliggende gedachte voor het toepassen van een hoofdschakelaar is het uitgangspunt dat elke schakel- en verdeelinrichting afzonderlijk en in zijn geheel geschakeld en gescheiden moet kunnen worden (bepaling 8.462.104). De hoofdschakelaar moet een schakel- en een scheidingsfunctie bevatten en moet in de naaste omgeving van het verdeelsysteem (in de praktijk: in het verdeelsysteem zelf) zijn geplaatst (bepaling 8.462.106).

Uitzonderingen op de bovenstaande verplichte toepassing zijn:

- Schakel- en verdeelinrichtingen voor de voeding van verdeelnetten (figuur 1);

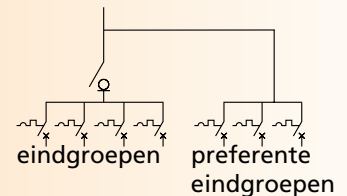


- Schakel- en verdeelinrichtingen, aangesloten op één fase van een meerfasig stroomstelsel, met ten hoogste twee eindgroepen (zoals bijvoorbeeld trappenhuizen) (figuur 2);



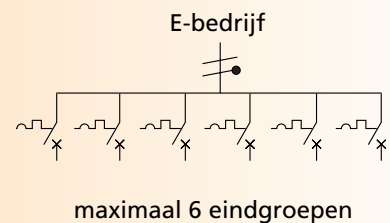
- Het gedeelte van schakel- en verdeelinrichtingen dat dient voor de voeding van preferente groepen (zoals bijv. een Sprinkler) (figuur 3), mits:

1. in deze groepen beveiligings-toestellen tegen overstroom zijn opgenomen;
2. deze groepen voorzien zijn van een opschrift dat zij niet spanningsvrij gemaakt kunnen worden.



- Een schakel- en verdeelinrichting die de overgang vormt van het verdeelnet van een openbaar elektriciteitsbedrijf naar de installatie mits aan het volgende is voldaan:

1. de installatie is een tweeleiding-systeem (1-fasig);
 2. de installatie bevat ten hoogste 6 eindgroepen;
 3. de eindgroepen zijn elk afzonderlijk van een groepschakelaar voorzien.
- (figuur 4):



Voor bovengenoemde hoofdschakelaar geldt bepaling 8.462.105 van de NEN 1010-4:

1. de hoofdschakelaar moet een lastscheider zijn;
2. er mogen niet meer dan twee lastscheiders als hoofdschakelaar zijn aangebracht.

Uitzonderingen op bovenstaande bepaling zijn:

- Er mag gebruik gemaakt worden van een scheider mits alle groepen van groepsschakelaars voorzien zijn (een scheider kan immers geen stroom schakelen). De installatie

Nieuw: hoofdschakelaars type TSD

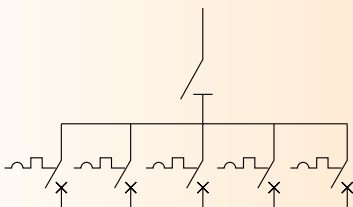
Naast de bekende lastscheiders DUCO en DUMECO heeft Holec recent de lastscheiders type TSD aan het assortiment toegevoegd. Deze modulaire hoofdschakelaars zijn verkrijgbaar in 2- polige (40 A en 63 A) en 4-polige (40 A, 63 A en 100 A) uitvoering. Voor meer informatie kunt u contact opnemen met de Verkoopbinnendienst (adres zie blz. 8).



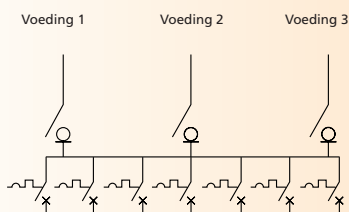


Toepassing van een Duco-hoofdschakelaar 63 A in laagspanningsverdeelstelsel Systeem 55.

mag nu echter alleen nog maar door deskundig personeel bediend worden (figuur 5);

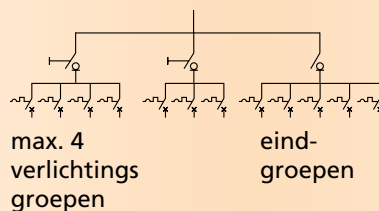


● Voor schakel- en verdeelinrichtingen met meer dan twee voedingen moet elke voeding voorzien zijn van een lastscheider (figuur 6);

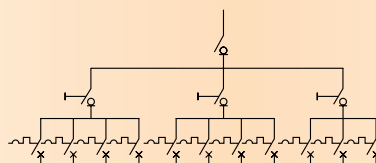


● Schakel- en verdeelinrichtingen waarin centraal meer dan één aardlekschakelaar is aangebracht ten behoeve van de beveiliging van lichtgroepen. Voorbeelden hiervan

zijn: verlichting in verblijfsruimten met een vloeroppervlak groter dan 100m² (bepaling 8.510.207) of door achter een aardlekschakelaar niet meer dan 4 groepen voor verlichting aan te brengen (bepaling 8.510.209) (figuur 7).



Let op dat de laatstgenoemde uitzondering alleen geldt voor lichtgroepen. Bij eindgroepen zoals die in woonhuizen voorkomen waar zowel verlichting alsmede wandcontactdozen e.d. zijn gecombineerd geldt deze uitzondering niet en moet bij meer dan twee aardlekschakelaars een aparte hoofdschakelaar worden toegepast (figuur 8).



Dit artikel is een overdruk uit het Holec Huisorgaan voor de Installateur "Holectuur". Mocht u naar aanleiding van dit Holectuur-artikel meer informatie of documentatie nodig hebben, neem dan contact op met:

Holec Laagspanning B.V.
Verkoopsecretariaat,
Postbus 36, 7550 AA Hengelo,
Telefoon: 074-246 33 20,
Fax: 074-246 33 22.